

Pavimentos Floors



Quartos, salas e circulações:
Soalho Flutuante "VETA PARKET Atelier" em carvalho
Rooms, living rooms & circulations: Floating floor "VETA PARKET Atelier" in oak

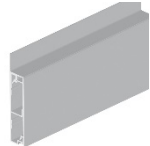


Instalações Sanitárias:
Mármore da "BARMAT Volakas Castanho"
Sanitary Facilities:
Marble "BARMAT Volakas Brown"



Cozinha:
Porcelânico da "PORCELANOSA Cascais Noce"
Kitchen:
Porcelain flooring by "PORCELANOSA Cascais Noce"

Rodapés Skirtings



Salas, quartos e circulações:
Alumínio lacado branco da "PROSKIRTING Flex"
Rooms, living rooms & circulations:
White lacquered aluminum by "PROSKIRTING Flex"

Equipamento Sanitário Sanitary Equipment



Bidé: "Duravit WC ME By Starck"
Bidet: "Duravit WC ME By Starck"



Sanita: "Duravit WC ME By Starck"
Toilet: "Duravit WC ME By Starck"



Lavatório: "Duravit Starck 3"
Washbasin: "Duravit Starck 3"



Banheira: "Duravit Starck" (T1/T2)
Bathtub: "Duravit Starck" (T1/T2)



Banheira: "Duravit D-CODE" (T1/T4/T3-B)
Bathtub: "Duravit D-CODE" (T1/T4/T3-B)



Banheira: "Duravit Cape Cod" (T4 Penthouse)
Bathtub: "Duravit Cape Cod" (T4 Penthouse)

Torneiras Taps



Lavatório: Fantini Lamé
Washbasin: Fantini Lamé



Bidé: Fantini Lamé
Bidet: Fantini Lamé



Banheira: Fantini Lamé
Bathtub: Fantini Lamé



Banheira: Fantini Nostromo (T4 Penthouse)
Bathtub: Fantini Nostromo (T4 Penthouse)



Sistema de duche: Fantini Lamé
Shower system: Fantini Lamé

Outros

Others

- Divisórias de banheira e de duche em vidro temperado
Tempered glass shower and bath partitions
- Autoclismos da VIEGAS, com placas de descarga da OLI
VIEGAS flushing cisterns, with OLI flushing plates
- Radiador toalheiro da OLI "Oliclima"
OLI "Oliclima" towel radiator
- Aquecimento de águas por Sistema Solar da VULCANO, com depósitos de 290 à 460 litros
Heating of waters by Solar System of VULCANO, with deposits of 290 to 460 liters
- Termoacumuladores elétricos da VULCANO com capacidades entre os 200 e 500 litros
VULCANO electric accumulators with capacities between 200 and 500 liters
- Móveis de cozinha brancos lacado alto brilho (tipo DOME)
Kitchen furniture lacquered white high gloss (DOME type)
- Eletrodomésticos da BOSCH (Máquina Lavar/Secar Roupa; Máquina Lavar Loiça; Combinado; Forno Multifunções; Placa Vitrocerâmica; Exaustor; Microondas)
BOSCH household appliance (Washing/dryer machine; Dishwasher machine; Fridge; Multifunction oven; Ceramic hob; Exhaust fan; Microwave)
- Aparelhagem elétrica da JUNG LS 990
Electrical equipment of the JUNG LS 990
- Vidros exteriores da Saint-Gobain, série STADIP Silence, com corte térmico e acústico
Exterior glazing of Saint-Gobain STADIP Silence, with thermal and acoustic cutting
- Aparelhos de ar condicionado da DAIKIN
Air conditioners by DAIKIN
- Caixilharia de alumínio com corte térmico e acústico da SAPA
Aluminum frames with thermal and acoustic cutting of SAPA
- Estores interiores de rolo SOMBROLL da REPRESTOR com comando eléctrico e tela de sombreamento ou de obscurecimento
REPRESTOR SOMBROLL roller inner blinds with electric control and shading screen or obscuration screen

Caves / Basements:

- O empreendimento tem 4 caves comuns, aonde se localizam os estacionamento e as arrecadações afectos aos apartamentos, e que possuem, para além dos sistemas normais de segurança e ventilação – central de detecção de incêndio, central de detecção de monóxido de carbono, e ventiladores para entrada de ar fresco e extração de fumos.
The condominium has 4 common basements, which are located in the parking lots and storerooms assigned to the apartments, which have, in addition to the normal safety and ventilation systems - central fire detection, central carbon monoxide detection, and air intake fans fresh and smoke extraction.
- Cave -1 / Basement - 1:
 - Nesta cave encontramos a piscina, com zona de descanso, sauna e dois balneários – um para homens e outro para mulheres. Tem 1,25m de profundidade, com cerca de 3m de largura e 10 de comprimento;
In this basement we find the swimming pool, with zone of rest, sauna and two spas - one for men and one for women. It is 1,25m deep, about 3m wide and 10m long;
 - Jardim/solário com acesso do interior da piscina
Garden/solarium with indoor pool access.

Pisos acima do solo / Floors above ground:

- No R/C / Ground Floor:
 - Os átrios de entrada dos dois edifícios, sendo que no átrio do Bloco B, se localiza a entrada principal do empreendimento, com recepção e as caixas de correio;
The entrance halls of both buildings, and in the lobby of Block B, is located the main entrance of the condominium, with reception and mailboxes;
 - Os elevadores de passageiros de alto desempenho, da marca OTIS, sendo 2 por bloco;
OTIS high-performance passenger lifts, 2 per block;
 - Corredor de acesso interno entre os dois átrios de entrada – ligação interna entre o Bloco A e o Bloco B;
Internal access corridor between the two entry atria - internal connection between Block A and Block B;
 - Escadas de emergência/serviço – uma para cada bloco;
Emergency stairs and service stairs - one for each block;
 - A sala dos contadores de água potável dos apartamentos;
The room of the potable water meters of the apartments;
 - Posto de transformação de electricidade;
Electricity transformation station.
- Nos pisos superiores / Upper floors:
 - No Piso 1 do Bloco B (torre), encontram-se a sala do condomínio e o ginásio;
In the first floor of the Block B, we find the condominium room and the gymnasium;
 - Nos restantes pisos superiores, encontram-se os átrios dos elevadores, caixas das escadas de emergência/serviço e os corredores de acesso aos apartamentos.
In the remaining upper floors, there are the halls of the elevators, emergency stairs and service stairs and the access corridors to the apartments.